



Proceso de Admisión

2025

Paso a paso



paso

1

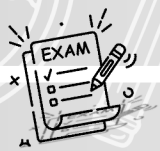
Complete la solicitud de admisión proporcionada por el colegio. Asegúrese de incluir toda la información requerida, como datos personales, antecedentes académicos y referencias.

paso

2



Reúna los documentos solicitados, como certificados de estudios anteriores, reportes de calificaciones, cartas de recomendación y cualquier otro documento que sea indicado.



paso

3

Los exámenes de admisión se componen del área de la lengua española, de Inglés, de matemáticas, y lectura. Tome en cuenta que los exámenes varían dependiendo del nivel al que desea ingresar a su hijo/a.

paso

4



La respectiva coordinación o directora general hará una entrevista con los padres de familia y posiblemente el estudiante. Se requiere conocer personalmente a las familias como parte del proceso de admisión.

paso

5

Si el estudiante es aceptado, siga las instrucciones para confirmar su cupo y realizar el proceso de inscripción. Esto puede incluir pagar una tarifa de matrícula y proporcionar información adicional.



colegiozeth@hotmail.com



3081-4838



@colegio_zeth



ZETH Centro Educativo

Pre-Primaria

Clubes

- Club de Jardinería
- Club de Manualidades
- Club de Motricidad

Los clubes están diseñados para que los estudiantes desarrollen habilidades blandas, como el liderazgo, la comunicación asertiva, el trabajo en equipo, la expresión artística, la oratoria y argumentación, entre muchas más.

English

Formamos a nuestros estudiantes con los siguientes cursos en inglés: Science, Speaking y Vocabulary. En estos cursos, los estudiantes aprenden por medio de actividades divertidas e interactivas, que enseñan a utilizar el inglés en un ambiente orgánico. Los chicos de esta edad tienen un alto nivel de *Neuroplasticidad*, lo que nos ayuda a que adopten un segundo idioma más fácilmente.

2025

Destrezas

Aspecto Cognitivo:

Trabajamos la organización del espacio-tiempo la distinción de tamaño, forma y colores de objetos comunes, además de incidir en la estimulación de la percepción.

Aspecto Afectivo y Social

Este aspecto facilita la relación con otras personas y el reconocimiento y capacidad de reconocer y gestionar las emociones.

Aspecto Psicomotor

A nivel motor, los niños toman conciencia y control de su cuerpo y sus movimientos. El trabajo diario a su vez mejora el equilibrio y control de las coordinaciones finas y gruesas, además de la respiración.

- Coordinación viso-manual
- Motricidad facial
- Motricidad fonética
- Motricidad gestual

Beneficios de trabajar psicomotricidad:

- Estableceremos la base fundamental para el desarrollo del área cognitiva y del lenguaje
- Facilitaremos nuestra habilidad para la escritura

¡Nuevo Campus!



ZETH CENTRO
EDUCATIVO
COGITARE ET SENTIRE



colegiozeth@hotmail.com



7766-9144



@colegio_zeth



ZETH Centro Educativo